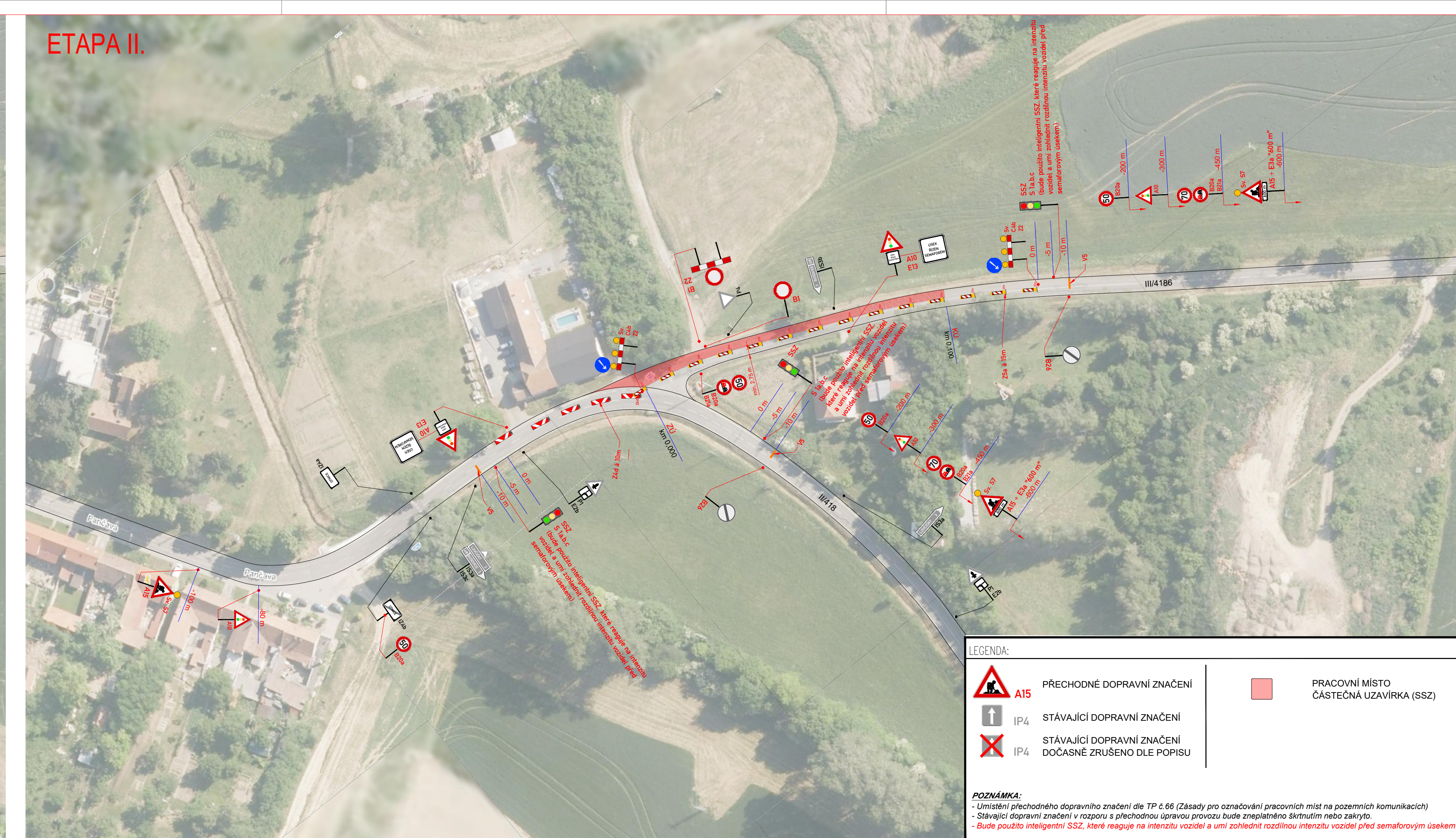


ETAPA I.



ETAPA II.

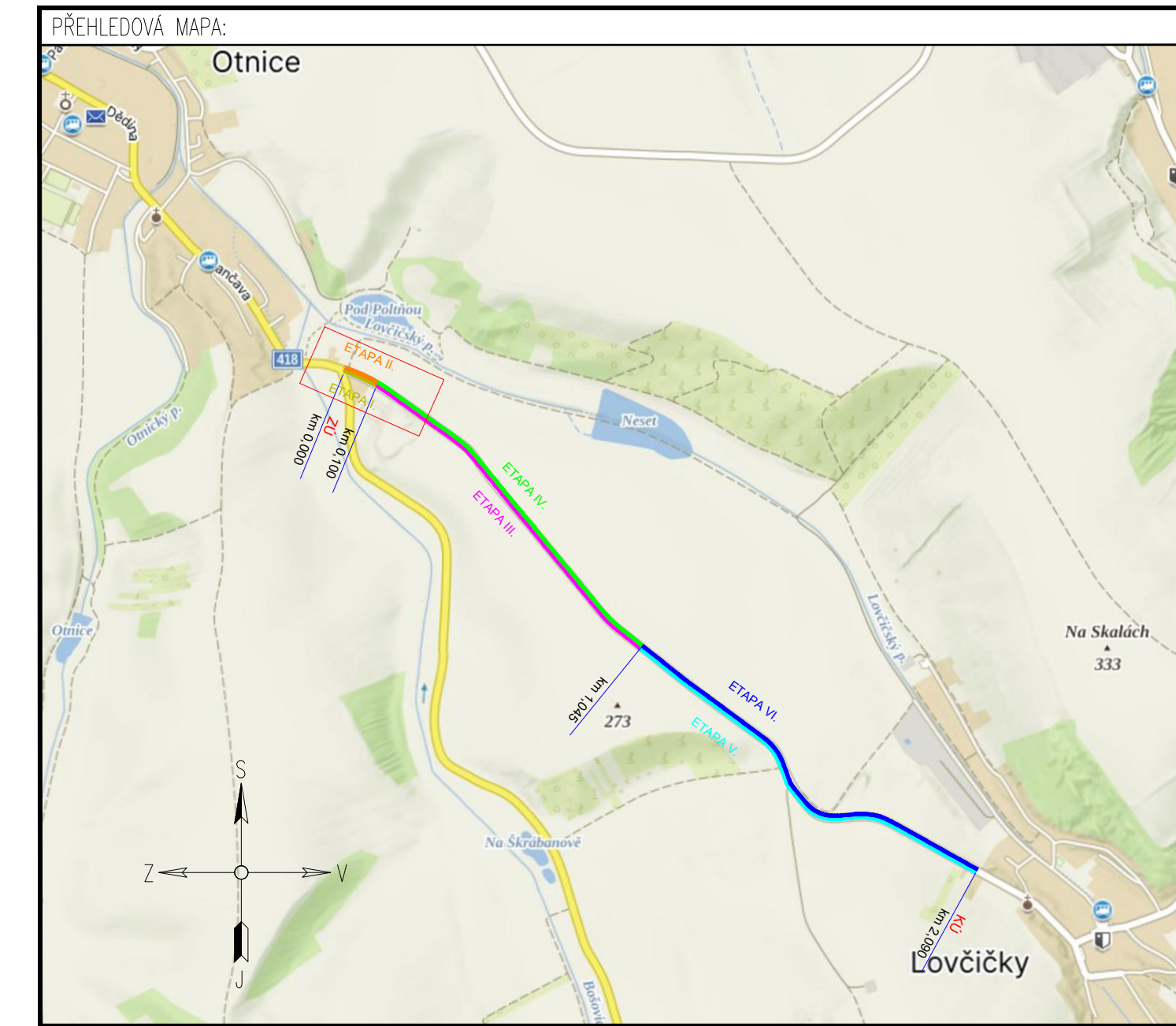


LEGENDA:

- A15** PŘECHODNÉ DOPRAVNÍ ZNAČENÍ
- IP4** STÁVAJÍCÍ DOPRAVNÍ ZNAČENÍ
- IP4** STÁVAJÍCÍ DOPRAVNÍ ZNAČENÍ DOČASNĚ ZRUŠENO DLE POPISU
- PRACOVNÍ MÍSTO ČÁSTEČNÁ UZÁVÍRKA (SSZ)**

POZNÁMKA:

- Umístění přechodného dopravního značení dle TP č.66 (Zásady pro označování pracovních míst na pozemních komunikacích)
- Stávající dopravní značení v rozporu s přechodnou úpravou provozu bude zneplatněno škrtnutím nebo zakryto.
- Bude použito inteligentní SSZ, které reaguje na intenzitu vozidel a umí zohlednit rozdílnou intenzitu vozidel před semaforovým úsekem



ZNAKOM s.r.o. – ZENGROVA 2694/A, 615 00 BRNO, TEL. 602 593 383, ZNAKOM@ZNAKOM.CZ, (PRACOVNĚSTE: RYBNÍČEK 12, 602 00 BRNO)		Zhotovitel:
Navštívil/ vypracoval: David SKALICKÝ podpis: <i>David Skalický</i>	Zodpovědný projektant: David SKALICKÝ podpis: <i>David Skalický</i>	Reditel: Ing. Petr OŠMERA podpis: <i>Petr Ošmera</i>
Technická kontrola: Petr BEDNÁŘ podpis: <i>Petr Bednář</i>	Hlavní inženýr projektu: Petr BEDNÁŘ podpis: <i>Petr Bednář</i>	ZNAKOM s.r.o., ZENGROVA 2694/A, 615 00 BRNO

Kraj:	JIHOMORAVSKÝ	Čís. zakázky:	25Z00174
Okres:	VYŠKOV	Čís. revize:	00
Objednatel:	SPRÁVA A ÚDRŽBA SILNIC JIHOMORAVSKÉHO KRAJE p.o.	Datum:	09/2024
Akce:	III/4186 OTNICE - LOVČIČKY DOPRAVNĚ INŽENÝRSKÁ OPATŘENÍ	Formát:	297x1233
Objekt:		Měřítko:	1:1000
Příloha:	SITUACE - ETAPA I. + ETAPA II.	Stupeň:	RDS
		Čís. přílohy:	1